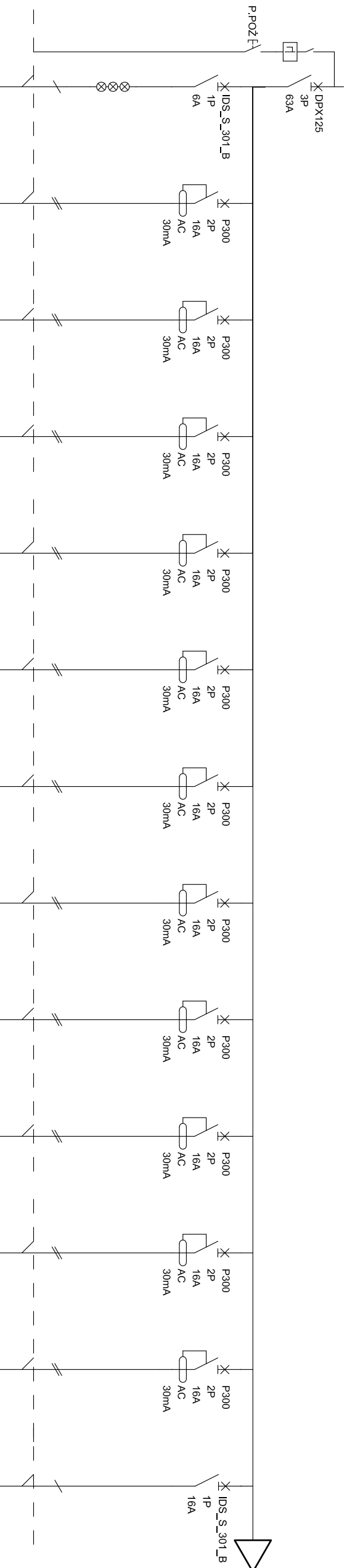
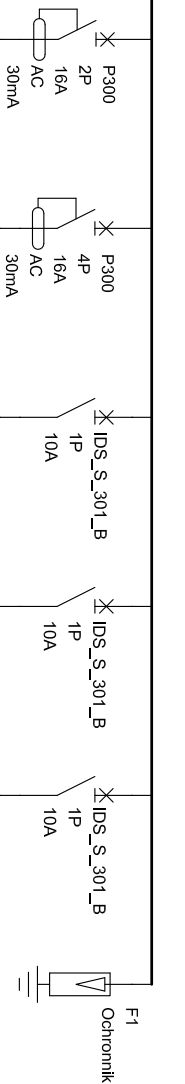


TE

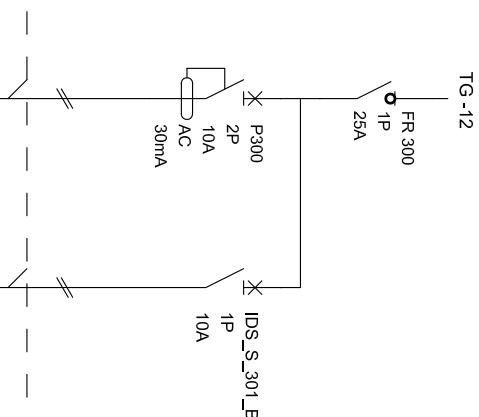


Oznaczenia aparatów	K1	TG-1	TG-2	TG-3	TG-4	TG-5	TG-6	TG-7	TG-8	TG-9	TG-10	TG-11	TG-12
Opis	Wyłącznik główny kontrola napięcia	Gniazda wtyczkowe	Gniazda wtyczkowe	Gniazda wtyczkowe	Grzejnik elektryczny	Grzejnik elektryczny	Grzejnik elektryczny	Grzejnik elektryczny	Grzejnik elektryczny	Grzejnik elektryczny	Grzejnik elektryczny	Grzejnik elektryczny	Zasilanie piwnic
Moc	2,4 kW	2,4 kW	3 kW	2 kW	2 kW	1,5 kW	2 kW	2 kW	2 kW	2 kW	2 kW	2 kW	2 kW
Typ kabla	YDYpż0 3x2,5 mm ²	YDYpż0 3x2,5 mm ²	YDYpż0 3x4 mm	YDYpż0 3x2,5 mm ²	YDYpż0 3x2,5 mm ²	YDYpż0 3x2,5 mm	YDYpż0 3x2,5 mm ²	YDYpż0 3x2,5 mm ²	YDYpż0 3x2,5 mm	YDYpż0 3x2,5 mm	YDYpż0 3x2,5 mm ²	YDYpż0 3x2,5 mm ²	YDYpż0 3x2,5 mm ²

TG C.d.



TP



TG-13	TG-14	TG-15	TG-16	TG-17	F1
Zasilanie kuchni	Gniazdo 3-fazowe	Oświetlenie	Oświetlenie	Oświetlenie	Ochronnik przeciwprzepięciowy (B+C)
3 kW	3 kW	0,78 kW	0,5 kW	0,6 kW	
YDYp20 3x2,5 mm ²	YDY20 5x2,5 mm ²	YDYp20 3x1,5 mm ²	YDYp20 3x1,5 mm ²	YDYp20 3x1,5 mm ²	

Oznaczenia aparatów	TG-1	TG-2
Opis	Gniazda wtyczkowe	Oświetlenie
Moc	1,8 kW	0,2 kW
Typ kabla	YDY/pżo 3x2,5 mm ²	YDY/pżo 3x1,5 mm ²

TG - ROZDZIEL. NAŚC. EKINOXE TX 4 x 18

TP - ROZDZ. RN-1 x 8-55

OSTPROJEKT

Investycje, Projekty, Szkolenia
07 - 412 Ostrołęka
ul. Piłsudskiego 4
tel./fax (0 29) 764 57 99

Nazwa rys.	Nr rys.

Obiekt: Przebudowa budynku zlewni mleka w Tatarach z adaptacją na świetlicę wiejską
Skala: 1:100

Adres: działka nr 154/1, m.Tatary, gm. Kadzidło
Inwestor: Gmina Kadzidło

Zespół projektowy	Upr.	Specjalność	Podpis
-------------------	------	-------------	--------

projektant: mgr inż. Piotr Piersa
asystent projektanta: mgr inż. Mróz Michał

projekt: budowlano - wykonawczy	Data: 12.2009r.
---------------------------------------	--------------------